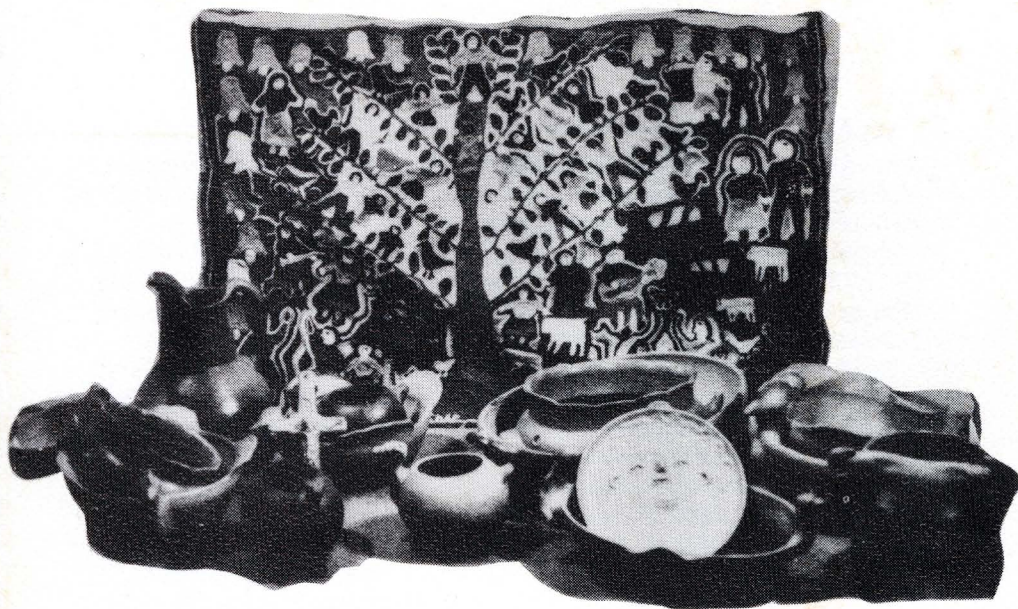


BORDADOS Y ALFARERIA DE COPIULEMU

Sala Municipalidad de Concepción

26 de marzo - 8 de abril de 1984



I. MUNICIPALIDAD DE CONCEPCION

10 años atrás se inauguraba el Jardín Infantil Rural de Copiulemu y junto a él nacieron las BORDADORAS DE COPIULEMU, incansables en su afán de tejer y entretejer en estampas llenas de color las imágenes diversas de su mundo campestre.

Pronto se habrían de presentar las LOCERAS DE LA QUEBRADA DE ULLOA, lugar cercano, cultivando con entusiasmo la vieja tradición de la alfarería, encontrando una relación de contrastes y semejanzas aparentes con el quehacer, ingenuo y directo de las tejedoras.

Tengo mucho agrado, después de 10 años de persistencia en este afán artesanal, en presentar estas nobles expresiones del ingenio y la habilidad populares, que tienen en el Centro Artesanal de Copiulemu su sala de exposición permanente.

La muestra presente reúne trabajos recientes seleccionados que documentarán las tanto diferentes tendencias de expresión de los tejidos, como las variaciones de forma y diseño de la loza utilitaria.

Rosmarie Prim de Meissner.

Marzo, abril 1984.

EXPONEN LOZA: Margarita Rebolledo, Prosperina Ulloa, Elsa García, Lidia Cereceda, Sara Vidal, Emperatriz Martínez, Olga Martínez, Clementina Ulloa, Lidia Martínez, Lidia Jara, Amalia Martínez, Nancy Melgarejo, Patricia Cereceda, Graciela Cereceda, Delia Ulloa, Teresa López, Graciela Martínez, Marta Martínez, Rosa Rebolledo.

EXPONEN TEJIDOS: Ana Alicia Araneda, Norma Araneda, Olga Araneda, Marisol Cruces, Zulema Carrasco, Marfiela Cabrera, Flor Castro, Juana Hermosilla, Eliana Gutiérrez, Irma Fuentes, Pabla Jara, Nancy Jara, Elvira Muñoz, María Muñoz, Encarnación Manríquez, Florinda Melo, Julia Rojas, Erika Rubilar, Rubi Rojas, María Riquelme, Rosalina Rebolledo, Uberlinda Rebolledo, Clara Santos, Gilda Santos, Hilda Sánchez, Iris Silva, Hortensia Tapia, María Parra, Norma Ulloa, Clorinda Vega, Corina Veloso, Zunilda Verdejo, Raquel Zúñiga, Moisés Muñoz.

